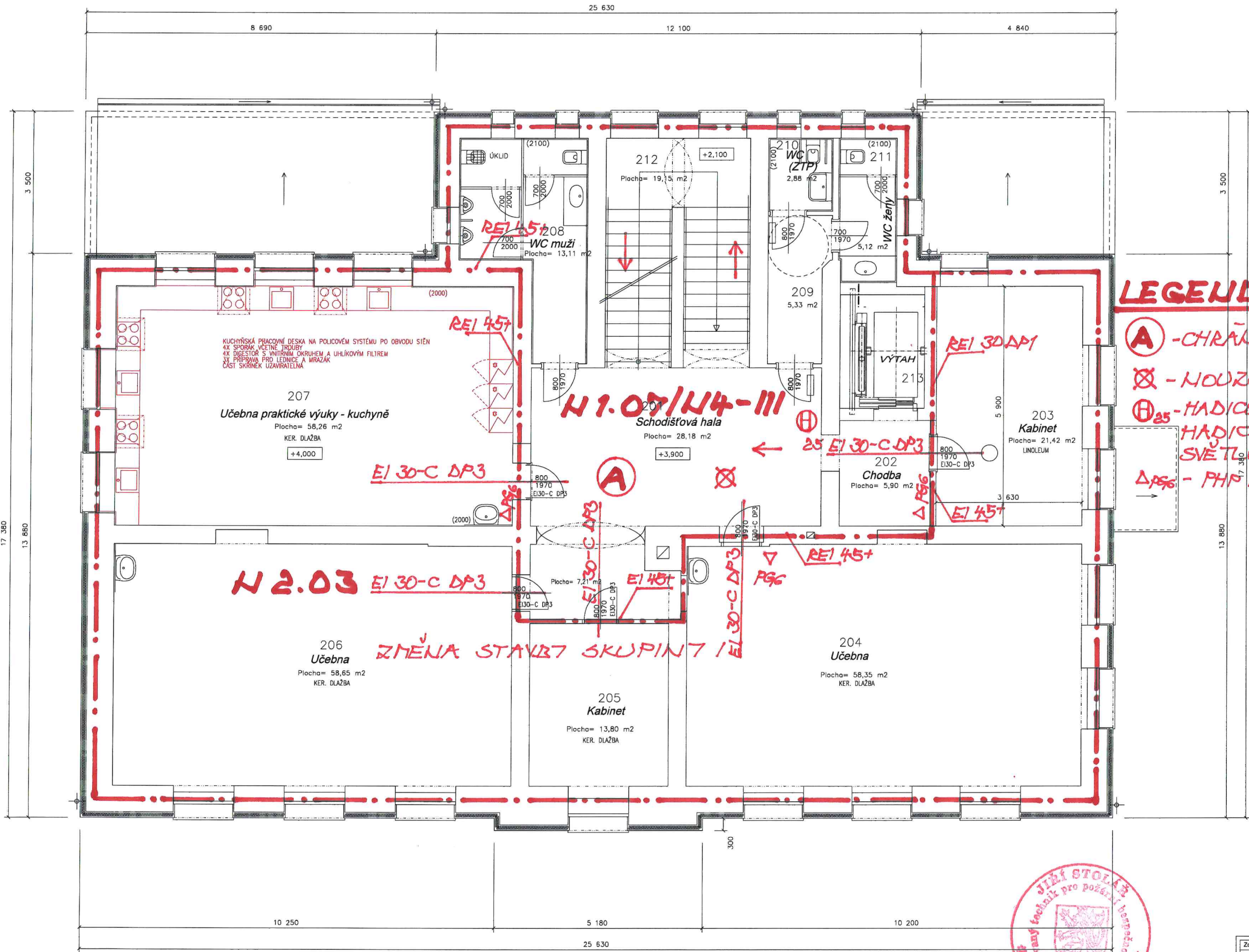
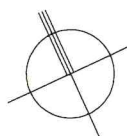


Půdorys 2.NP (I. patro) - nový stav
M 1:50



LEGENDA MÍSTNOSTÍ - 2.NP (I. patro):						
Číslo místnosti	Účel místnosti (prostoru)	Plocha (m²)	Podlahy	Světlý, tmavý	Povrchy stěn	Povrchy stropů
201	SCHODIŠŤOVÁ HALA	28,18+7,21	KER. DLAŽBA	KER. SOKL	Hrubé vdp. Stukom.	Hrubé vdp. Stukom.
202	CHODBA	5,90	KER. DLAŽBA	KER. SOKL	Hrubé vdp. Stukom.	Hrubé vdp. Stukom.
203	KABINET	21,42	LINOLEUM	PVC SOKL	Hrubé vdp. Stukom.	SDK
204	UČEBNA	58,35	LINOLEUM	PVC SOKL	Hrubé vdp. Stukom.	SDK
205	KABINET	13,80	LINOLEUM	PVC SOKL	Hrubé vdp. Stukom.	SDK
206	UČEBNA	58,65	LINOLEUM	PVC SOKL	Hrubé vdp. Stukom.	SDK
207	UČEBNA PV - KUCHYŇE	58,26	LINOLEUM	PVC SOKL	Ker.obklad v. 2000 + em	SDK
208	WC MUŽI (UMYV.+KABIN+ÚKLID)	13,11	KER. DLAŽBA	-	Ker.obklad v. 2000	SDK (vodovodný)
209	CHODBA WC	5,33	KER. DLAŽBA	KER. SOKL	Hrubé vdp. om.	SDK
210	WC ŽENY	2,88	KER. DLAŽBA	-	Ker.obklad v. 2000	SDK (vodovodný)
211	WC ŽENY (UMYV.+KABIN)	5,12	KER. DLAŽBA	-	Ker.obklad v. 2000	SDK (vodovodný)
212	SCHODIŠŤE	18,15	OPRAVA KAM. STUPŇO PLOŠKOVÁNÍ	-	Hrubé vdp. Stuk. om.	Hrubé vdp. Stuk. om.
213	VÝTAHOVÁ ŠACHTA	5,94	-	-	Hrubé vdp. om.	-
-	-	-	-	-	-	-

LEGENDA:

A - CHRÁNĚNÁ ÚNIKOVÁ CESTA TYPU „IIA“

⊗ - NOUZOVÉ OSVĚTLENÍ

⊕₂₅ - HADICOVÝ SYSTÉM S TVAROVÉ STÁLOU HADICÍ O DÉLCE 30M - JMENOVITÁ SVĚTLOST HADICE - 25 MM

Δ_{PS6} - PHF PRAŠKOVÝ

LEGENDA MATERIÁLU:	
	STÁVAJÍCÍ KONSTRUKCE
	KERAMICKÉ ZDIVO NA MALTU MVC V TL. 300 MM
	POROBETONOVÉ PŘÍČKY NA LEPIDLO V TL. 100, 150, 200 MM
	SÁDROKARTONOVÉ PŘÍČKY V TL. 100, 150 MM
	ZDIVO Z CP P5 NA MVC 25
	BOURANÉ KONSTRUKCE
	KONTAKTNÍ ZATEPLOVACÍ SYSTÉM DLE VÝROBCE (EPS S PŘÍMĚSÍ GRAFITU - (0,032 W/mK))
	NOVÉ KONSTRUKCE

Poznámka:
POLOHY JEDNOTLIVÝCH PROSTUPŮ A OTVORŮ NUTNO ZKONTROLOVAT A VYČÍST Z JEDNOTLIVÝCH PROFESNÍCH PD!
VEŠKERÉ ROZMĚRY NUTNO PŘEKONTROLOVAT!

Zodpovědný projektant Ing. Ondřej Beránek	Projektant Petr Hradil	PROJEKČNÍ KANCELÁŘ BERÁNEK & HRADIL Svatý 711, 360 02, CHEB email: pkubeb@gmail.cz	
Místo stavby Investor Akce Výkres	Revoluční č. p. 153, p. č. st. 118, k.ú. Luby Město Luby, Náměstí 5. května 164, 351 37 Luby Víceúčelový školní objekt Stavební úpravy objektu Revoluční č.p. 153, Luby	Formát Datum Mřížko Účel Číslo zakázky	A1 II/2023 1:50 DPS -
Půdorys 2.NP - nový stav		Číslo výkresu D1.1 - S02	